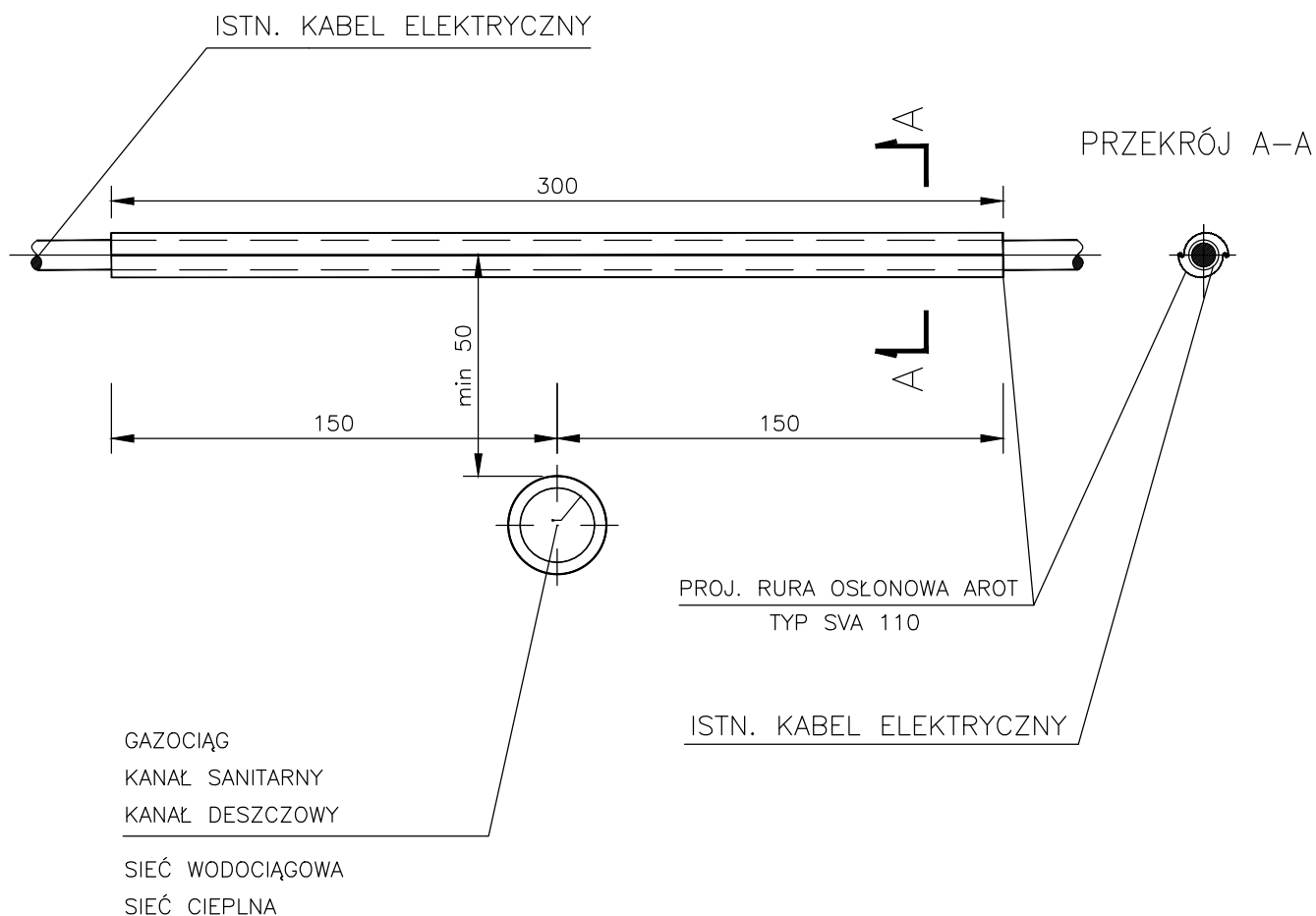


# OSŁONA RUROWA NA KABEL ELEKTRYCZNY 1:25



DLA ZABEZPIECZENIA KABLA ENERGETYCZNEGO STOSOWAĆ OSŁONĘ TYPU SVA 100 L=3.0m

WYMIARY PODANO W cm

Zakład Usług Projektowych i Wykonawstwa  
Instalacji Sanitarnych PRO-IN-MAT  
33-100 TARNÓW, UJEJSKIEGO 12  
tel/fax 627-26-37 w. 11-16, e-mail: mmatyjewicz@poczta.okay.pl

NAZWA I ADRES OBIEKTU:  
BUDOWA KANALIZACJI SANITARNEJ W MIEJSCOWOŚCIACH  
DULCZA WIELKA I ŻARÓWKA, GMINA RADOMYSŁ WIELKI  
- ZADANIE DULCZA WIELKA

PRZEDMIOT RYSUNKU:  
OSŁONA NA KABEL ELEKTRYCZNY

PROJEKTANT:  
mgr inż. Marek MATYJEWICZ  
BUA 8346/132/ i 169/88  
Specjalność instalacyjno-inżynierska

DATA/PODPIS:  
07.2014

OPRACOWAŁ:

DATA/PODPIS:

SPRAWDZAJĄCY:  
mgr inż. Grzegorz PABJAN  
S-199/02  
Specjalność instalacyjna

DATA/PODPIS:  
07.2014

DATA:

SKALA:

07.2014

1:25

NR RYS.:

PK2

NR STR.:

PRO-IN-MAT

PRAWA AUTORSKIE ZASTRZEŻONE. KOPLOWANIE, POWIOLANIE, BEZ ZGODY AUTORÓW, ZABRONIONE - LISTWA O OCHRONIE PRAW AUTORSKICH